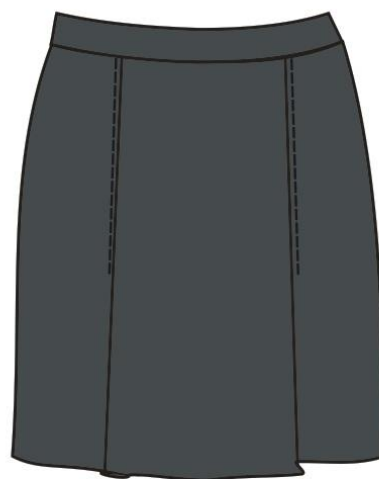
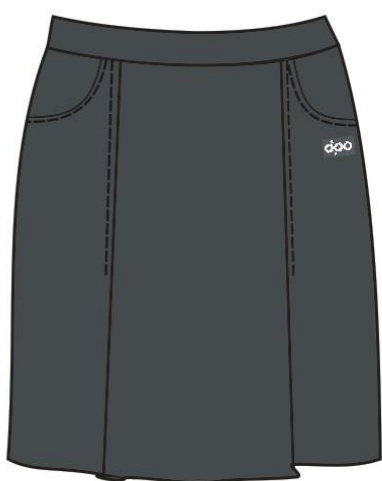


## **Příloha č. 3 zadávací dokumentace**

### **Technická výrobní dokumentace – Sukně letní sklady**



**DOPRAVNÍ  
PODNIK  
OSTRAVA**



### Technický popis

#### Přední díly:

- Kapsy s oblým průhmatem
- Na každé straně jeden záhyb šíře 5 cm hotová, odšitý do hloubky 35 cm od pasu, zbytek volný, pouze zažehlený
- Kapesní váčky z materiálu, dostatečně hluboké, sešité na 5OW
- Kapsy prošité v průhmatu na šíři patky
- Levá boční šev - zip #3 – délka v tabulce kontrolních měř, krytý lištou přinechanou k přednímu dílu, štepované v šířce 1,5 cm, bez podložení
- PD nákrytový s přinechanou lištou a podkryt na podložení zipu, pánské zapínání
- Logo DPO - levá strana pod kapsou – bílá výšivka

#### Zadní díl:

- Bez středového švu
- Na každé straně jeden záhyb šíře 5 cm hotová, odšitý do hloubky 35 cm od pasu, zbytek volný, pouze zažehlený

#### Pas:

- Je zapraven rovným páskem na pevno š.3,0 cm, v horním okraji v přehybu
- pásek je podlepený perfopáskem 10-30-30-10
- podkrytová strana odšitý rožek 3 cm + knoflík
- Střed ZD dílu – etiketa složení + velikost + ošetření

**Délka:**

- Záložka nohavic 2+2 cm podehnuté + štep

**Nitě:**

- Šicí nitě - 100% polyester střižová, vhodná pro šití běžných oděvů z tkanin, odolná vůči oděru, trvanlivá, stálobarevná na světle a při praní, s vysokou pevností ve švech, č. 80
- V barvě materiálu

**Logo DPO:**

- Logo DPO je vyšité bílou nití pod levou přední kapsou

**Švy:**

- Sešité a obnitkované na OW5.
- Sedový šev na přední a zadním díle – 1x prošitý v kraji.
- Boční švy 1x prošité v kraji po zadním díle, 10 cm pod průhmat kapsy.

**Etiketa výrobku:**

- Umístěná ve středu zadního dílu pod poutkem
- Lící strana – název výrobce,, označení výrobku a velikost
- Rubová – složení použitých materiálů + symboly pro údržbu
- Symboly pro ošetřování odpovídají ČSN EN ISO 3758

**Základní barva materiálů:**

- Podle kolekce

**Hygienická nezávadnost:**

- Výrobek splňuje požadavky Vyhlášky Ministerstva zdravotnictví č. 84/2001 Sb., v platném znění

**Balení a skladování výrobků:**

- Výrobky jsou balené po kusech do lepících sáčků s bezpečnostními dírkami
- Na sáček je nalepena etiketa s názvem velikostí výrobku
- Výrobky je nutné skladovat v suchém a tmném prostředí při maximální teplotě do 300 C.

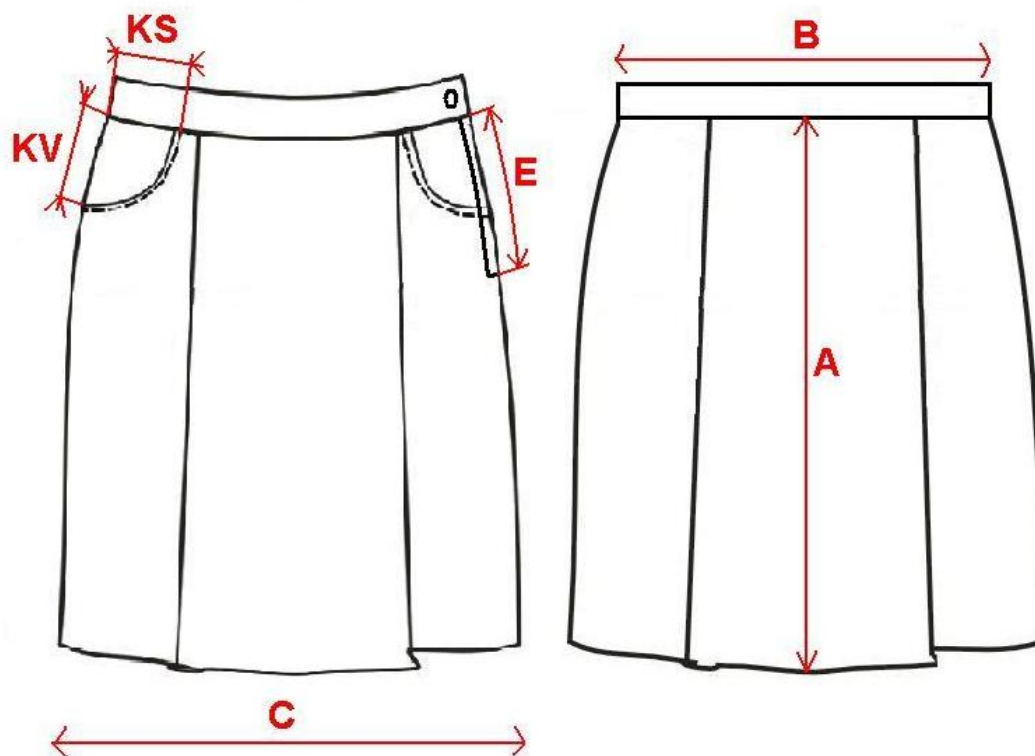
**Střih pohodlný**

### Tabulky kontrolních měř

	ZÁKLADNÍ VÝŠKOVÁ 170 CM	38/170	40/170	42/170	44/170	46/170	48/170	50/170	52/170	54/170	56/170	Výrobní tolerance
<b>B</b>	ŠÍŘKA PAS	36	38	40	42	44	46	49	52	55	58	+/- 0,5 cm
<b>C</b>	ŠÍŘKA DOLNÍ	48	50	52	54	56	58	61	64	67	70	+/- 1,0 cm
<b>A</b>	DÉLKA ZADNÍ BEZ PÁSKU	55	55	55	55	55	65	65	65	65	65	+/- 1,0 cm
<b>E</b>	ZIP	16	16	16	16	16	16	16	16	16	16	
<b>KV</b>	KAPSA PD výška	9,5	10	10	10,5	10,5	11	11	12	12	12,5	
<b>KS</b>	KAPSA PD šířka pas	8	8	8	8,5	8,5	9	9	10	10	10,5	







Aktualizováno

21.10.2025



## Použité materiály

### Základní materiál:

TECHNICKÁ DATA UPRAVENÝCH TKANIN					
Druh	flat fabric	Standard	7780		
Název	Manson	JKV	2450065		
		Užitná šíře [cm]	150 / ± 2		
Materiál	osnova		útek		
	cotton		EA+cotton		
	Jemnost příze [Tex]		20	78dtex+25	
Jemnost příze [cm]	50		78dtex+40		
Materiálové složení		96% cotton,4% EA			
Vazba		twill 2/1 S			
Počet řádků 10 cm/inch					
Poměr základních útků k vlasovým					
		předepsané hodnoty		tolerance	
		osnova	útek	osnova	útek
Dostava upravené tkaniny na 10cm (CSN EN 1049-2)		480	250	-3%	-4%
Pevnost proužku 50x200 mm v tahu min. [N] (CSN EN ISO 13934-1)		500	250		
Pevnost Elmendorf [g] (ČSN EN ISO 13937-1)		1200	1100		
Hmotnost m² [g] (ČSN EN 12127)		175		± 5%	
		vyrážené		nevyrážené	
Rozměrová změna tkaniny osnova/útek [%] (CSN ISO 6330)		3/4			
Rozměrová změna předbilené tkaniny při 95°C osnova/útek [%] (ČSN ISO 6330)					
Stálobarevnost (reaktivní vybarvení)		změna odstínu		zapouštění	
na světle (ISO 105-B02) po 48 hod.		4		---	
v chemickém čištění (ISO 105-D01)		4		3-4	
při žehlení za vlhka (ISO 105-X11)		4		3-4	
při otěru za sucha/za mokra (ISO 105-X12)		---		3-4/3	
v praní (ISO 105-C01)		3-4		3-4	
ve vodě (ISO 105-E01)		3-4		3-4	
v potu (ISO 105-E04)		3-4		3-4	
		roztlačnost - CP		nárůst a zotavení - TP	
Elasticita [%] (54 VÝR LM 6 422)		20		7	
Vyrobeno podle PN		28711882/008/80/..			
Vzorováno pod číslem vzorku :		426			
Poznámka: Hodnoty stálobarevnosti v suchém a mokrém otěru se snižují u odstínů tmavších než 1/1 a u námořnických modří a černí o 1 stupeň. Hodnoty stálobarevnosti na světle se u textilií, podle stupně vybarvení, snižují o 1-1,5 stupně.					
Nahrazuje vydání z: 3.4.2012					
Charakteristika					
Útkově elastický kepr s nemačkovou úpravou.					
Symbole ošetřování:					
     					



## Vzor loga dle grafického manuálu DPO a.s.

Každá stejnokrojová součást musí být předepsaným způsobem opatřena logem Dopravního podniku Ostrava. Toto logo lze v souladu s grafickým manuálem Dopravního podniku Ostrava používat v bílém provedení (na bílém podkladu v černém provedení).

### Logo na stejnokrojích – varianta bílá

